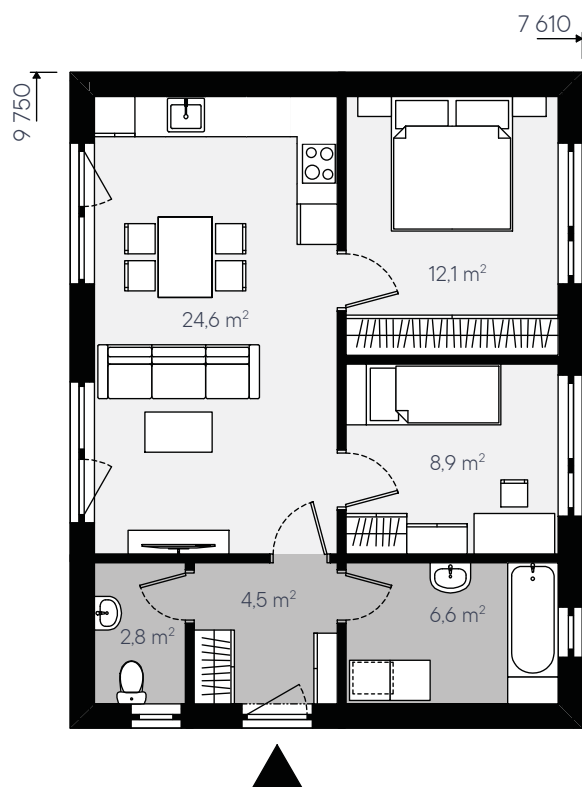




1NP



OBYTNÉ MÍSTNOSTI	3+KK
POČET OSOB	2-3
ZASTAVĚNÁ PLOCHA	74,2 m <sup>2</sup>
UŽITKOVÁ PLOCHA	59,5 m <sup>2</sup>

Prizemní rodinný dům o celkové užité ploše 60 m<sup>2</sup>, který je vhodný jako minimální bydlení pro dvou až tříčlennou rodinu.

Vstupní prostory tvoří zádveř, ze kterého je možné vstoupit na toaletu a do koupelny s technickým zázemím. Dále navazuje obývací pokoj s možným výstupem na terasu, pokoj a ložnice.

Doporučená orientace rodinného domu je vstupním průčelím do ulice, hřeben kolmo s ulicí. Vhodná uliční šířka pozemku pro samostatně stojící rodinný dům je alespoň 15 metrů.

Pokud Vás toto řešení zaujalo nebo máte zájem o konzultaci a případné úpravy, neváhejte se nám ozvat. Rádi se Vám budeme věnovat.