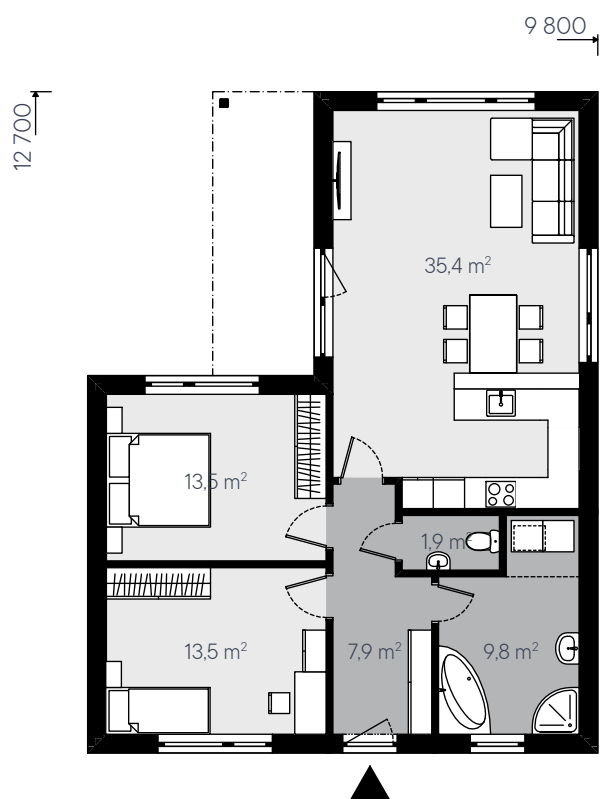




1NP



OBYTNÉ MÍSTNOSTI	3+KK
POČET OSOB	2-3
ZASTAVĚNÁ PLOCHA	100,8 m ²
UŽITKOVÁ PLOCHA	82,0 m ²

Prizemní rodinný dům o celkové užitné ploše 82 m², který dokáže nabídnout dostatek místa pro dvou až tříčlennou rodinu.

V rodinném domě se nachází prostorné zádveří, toaleta, koupelna s technická zázemím, prostorná ložnice a stejně velký pokoj. Obývací pokoj je umístěn v zadní části a kromě dostatečné velikosti nabízí i výstup na terasu a výhled do zahrady.

Doporučená orientace rodinného domu je vstupem do ulice, hřeben rovnoběžně s komunikací. Vhodná uliční šířka pozemku je alespoň 17 metrů.

Pokud Vás toto řešení zaujalo nebo máte zájem o konzultaci a případné úpravy, neváhejte se nám ozvat. Radi se Vám budeme věnovat.