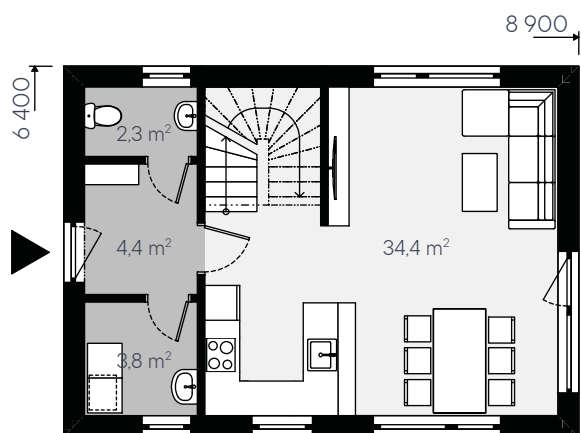
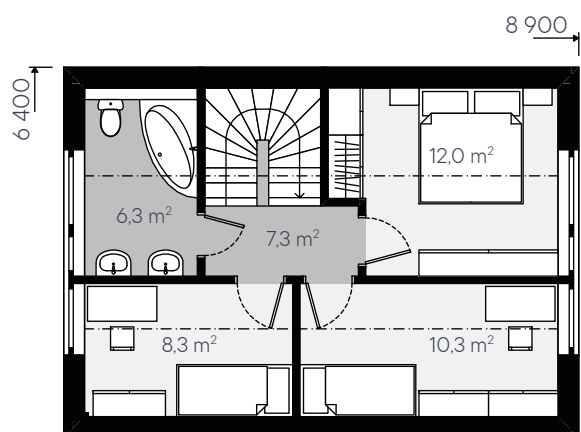




1NP



2NP



OBYTNÉ MÍSTNOSTI	4+KK
POČET OSOB	3-4
ZASTAVĚNÁ PLOCHA	56,9 m ²
UŽITKOVÁ PLOCHA	89,1 m ²

Patrový rodinný dům o celkové užitné ploše 89 m², který dokáže nabídnout dostatek místa pro tři až čtyřčlennou rodinu a díky svému specifickému tvaru je vhodný i pro úzké pozemky.

V přízemí se nachází zádveří, technická místnost, toaleta a prostorný obývací pokoj. V podkroví je umístěna ložnice, dva dětské pokoje a koupelna.

Doporučená orientace rodinného domu je vstupem do ulice, hřeben kolmo na komunikaci. Vhodná uliční šířka pozemku je alespoň 14 metrů.

Pokud Vás toto řešení zaujalo nebo máte zájem o konzultaci a případné úpravy, neváhejte se nám ozvat. Rádi se Vám budeme věnovat.