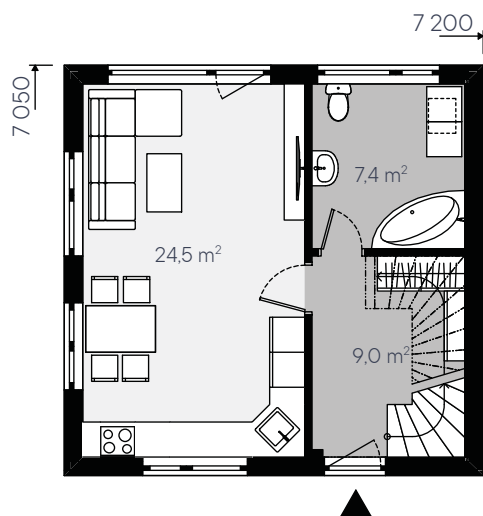
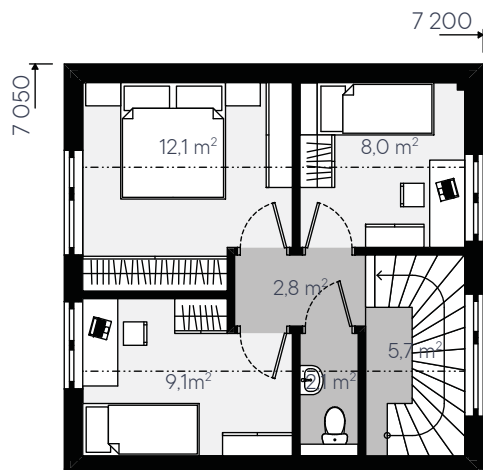




1NP



2NP



OBYTNÉ MÍSTNOSTI	4+KK
POČET OSOB	3-4
ZASTAVĚNÁ PLOCHA	50,8 m ²
UŽITKOVÁ PLOCHA	80,7 m ²

Patrový rodinný domů s celkovou užitnou plochou 81 m², který díky své velikosti nabízí nízké zastavění pozemku a optimalizovanému dispozičnímu řešení dostatek místa pro tří až čtyřčlennou rodinu.

V přízemí se nachází hlavní společenská část, koupelna a vstupní hala se schodištěm. V podkroví je umístěna ložnice spolu se dvěma dětskými pokoji a toaleta.

Doporučená orientace rodinného domu je vstupem do ulice, hřeben vodorovně s ulicí. Vhodná uliční šířka pozemku je alespoň 15 metrů.

Pokud Vás toto řešení zaujalo nebo máte zájem o konzultaci a případné úpravy, neváhejte se nám ozvat. Radi se Vám budeme věnovat.