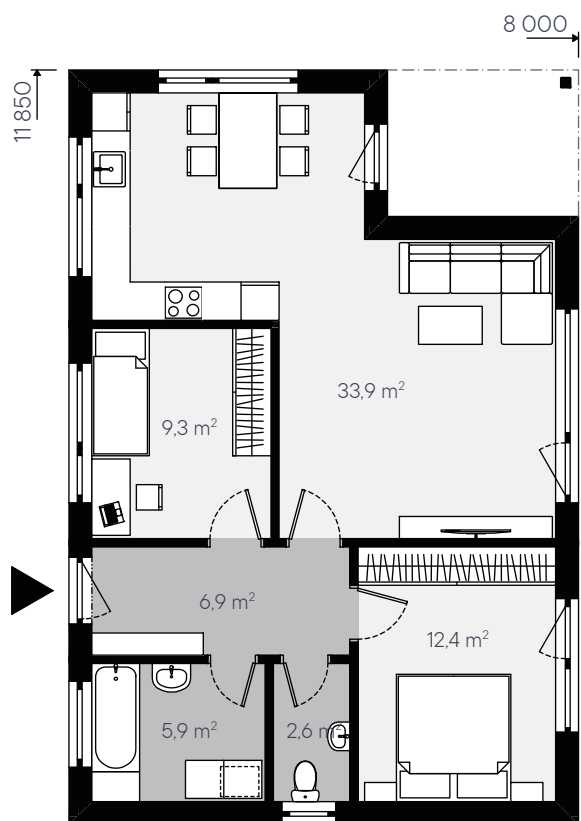




1NP



OBYTNÉ MÍSTNOSTI	3+KK
POČET OSOB	2-3
ZASTAVĚNÁ PLOCHA	87,9 m ²
UŽITKOVÁ PLOCHA	71,0 m ²

Přízemní rodinný dům o celkové užitné ploše 71 m², který dokáže nabídnout dostatek místa pro dvou až tří člennou rodinu.

V rodinném domě se nachází prostorné zádveří, koupelna s technickým vybavením, toaleta, dětský pokoj, ložnice, velký obývací pokoj a krytá terasa.

Doporučená orientace rodinného domu je vstupem do ulice, hřebenem rovnoběžně s komunikací. Vhodná uliční šířka pozemku je alespoň 19 metrů.

Pokud Vás toto řešení zaujalo nebo máte zájem o konzultaci a případné úpravy, neváhejte se nám ozvat. Rádi se Vám budeme věnovat.