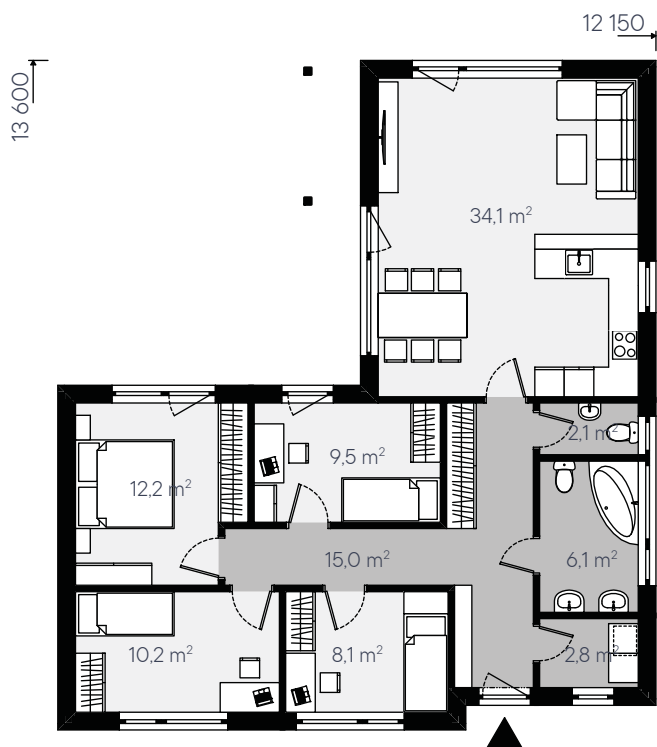




1NP



OBYTNÉ MÍSTNOSTI	5+KK
POČET OSOB	4-5
ZASTAVĚNÁ PLOCHA	124,6 m <sup>2</sup>
UŽITKOVÁ PLOCHA	100,1 m <sup>2</sup>

Přízemní rodinný dům o celkové užitné ploše 100 m<sup>2</sup>, který dokáže nabídnout dostatek místa pro čtyř až pětičlennou rodinu.

V rodinném domě se nachází zádveří s místem na úložné prostory, technická místnost, koupelna a toaleta. Dále prostorný obývací pokoj s výstupem na terasu. Soukromá část obsahuje ložnici a tři dětské pokoje.

Díky svému tvaru je vhodné orientovat rodinný dům vstupem do ulice a vytvořit tak kryté zákoutí v místě terasy. Vhodná uliční šířka pozemku je alespoň 20 metrů.

Pokud Vás toto řešení zaujalo nebo máte zájem o konzultaci a případné úpravy, neváhejte se nám ozvat. Rádi se Vám budeme věnovat.