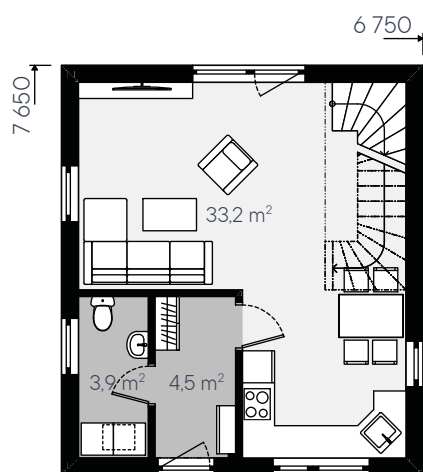
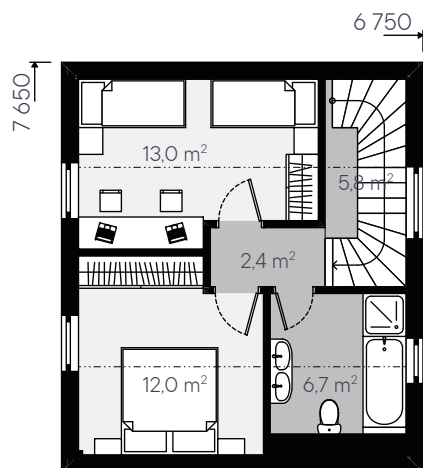




1NP



2NP



OBYTNÉ MÍSTNOSTI	3+KK
POČET OSOB	3-4
ZASTAVĚNÁ PLOCHA	51,6 m <sup>2</sup>
UŽITKOVÁ PLOCHA	81,5 m <sup>2</sup>

Patrový rodinný domů s celkovou užitnou plochou 82 m<sup>2</sup>, který díky své velikosti nabízí nízké zastavění pozemku a optimalizovanému dispozičnímu řešení dostatek místa pro tří až čtyřčlennou rodinu.

V přízemí se nachází prostorné zádveří, toaleta a komfortní společenská část s výstupem do patra. V podkroví je umístěna hlavní koupelna a dva velké pokoje, které lze libovolně zařídit na ložnici a dětský pokoj.

Doporučená orientace rodinného domu je vstupem do ulice. Vhodná uliční šířka pozemku je alespoň 14 metrů.

Pokud Vás toto řešení zaujalo nebo máte zájem o konzultaci a případné úpravy, neváhejte se nám ozvat. Rádi se Vám budeme věnovat.