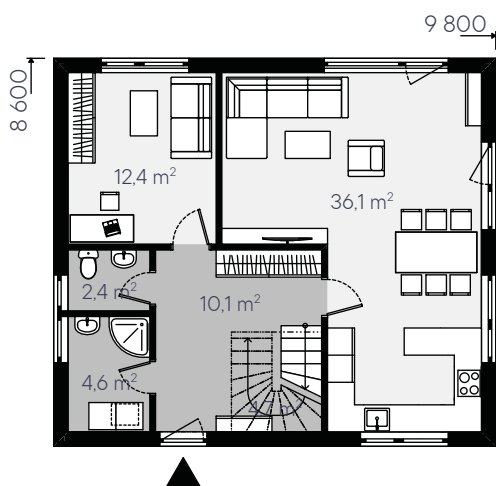
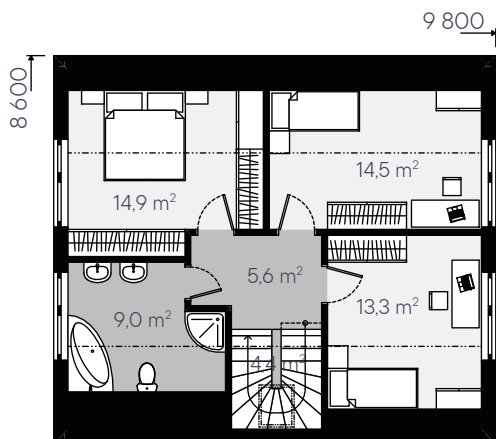




1NP



2NP



OBYTNÉ MÍSTNOSTI	5+KK
POČET OSOB	4-5
ZASTAVĚNÁ PLOCHA	84 m ²
UŽITKOVÁ PLOCHA	132 m ²

Patrový rodinný domů s celkovou užitnou plochou 132 m², která dokáže nabídnout dostatek místa pro čtyř až pětičlennou rodinu.

V přízemí se nachází hlavní společenská část a pracovna, kterou lze uvažovat i jako ložnici. V podkroví umístěna ložnice spolu se dvěma dětskými pokoji, které lze v případě potřeby velikostně upravit dle přání zákazníka.

Doporučená orientace rodinného domu je vstupní částí směrem do ulice, hřeben střechy vodorovně s ulicí. Vhodná uliční šířka pozemku je alespoň 17 metrů.

Pokud Vás toto řešení zaujalo nebo máte zájem o konzultaci a případné úpravy, neváhejte se nám ozvat. Rádi se Vám budeme věnovat.