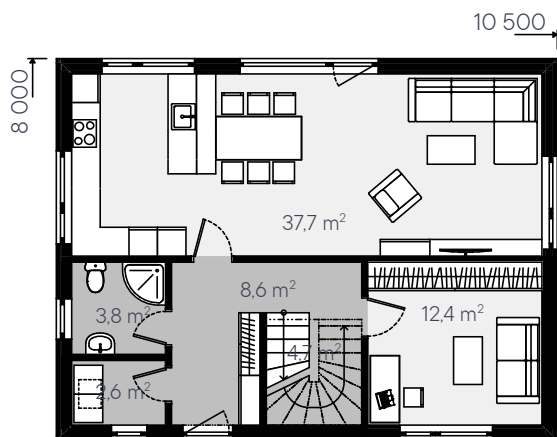
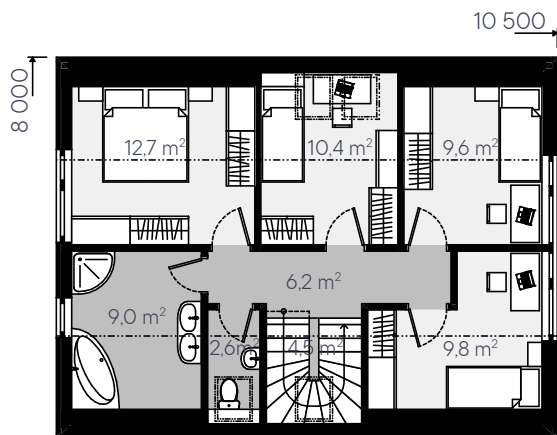




1NP



2NP



OBYTNÉ MÍSTNOSTI	6+KK
POČET OSOB	4-6
ZASTAVĚNÁ PLOCHA	84 m ²
UŽITKOVÁ PLOCHA	135 m ²

Patrový rodinný domů s celkovou užitnou plochou 135 m², která dokáže nabídnout dostatek místa pro čtyř až šestičlennou rodinu.

V přízemí se nachází hlavní společenská část a pracovna, kterou lze uvažovat i jako ložnici. V podkroví umístěna ložnice spolu se třemi dětskými pokoji, které lze v případě potřeby velikostně upravit dle přání zákazníka.

Doporučená orientace rodinného domu je hlavní obytnou částí směrem do zahrady, ideálně doplněnou o venkovní terasu. Vhodná uliční šířka pozemku je alespoň 18 metrů.

Pokud Vás toto řešení zaujalo nebo máte zájem o konzultaci a případné úpravy, neváhejte se nám ozvat. Rádi se Vám budeme věnovat.