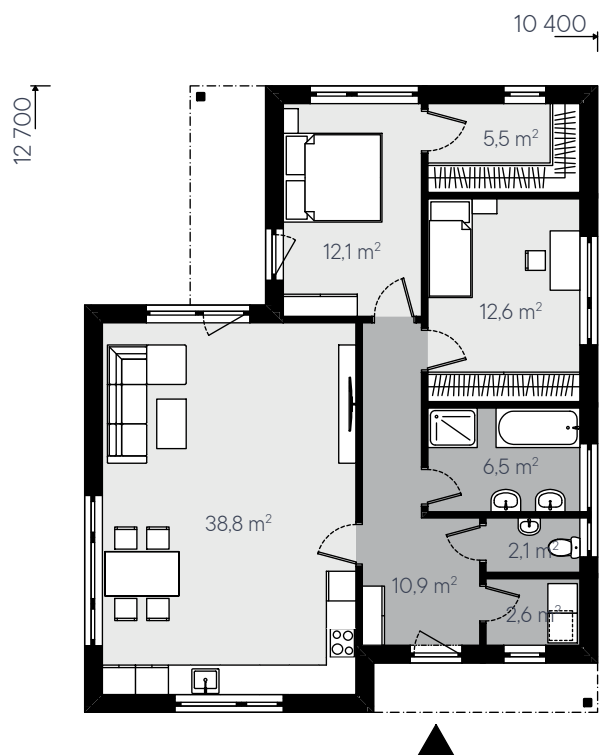




1NP



OBYTNÉ MÍSTNOSTI	3+KK
POČET OSOB	2-3
ZASTAVĚNÁ PLOCHA	111,3 m <sup>2</sup>
UŽITKOVÁ PLOCHA	91,1 m <sup>2</sup>

Prizemní rodinný dům o celkové užitné ploše 91 m<sup>2</sup>, který dokáže nabídnout dostatek místa pro dvou až tříčlennou rodinu.

V rodinném domě se nachází prostorné zádveří, technická místnost, toaleta a koupelna. Srdcem domu je prostorný obývací pokoj s výstupem na terasu. V soukromé části je umístěna ložnice, dětský pokoj a šatna.

Doporučená orientace rodinného domu je vstupem do ulice, hřeben rovnoběžně s komunikací. Vhodná uliční šířka pozemku je alespoň 18 metrů.

Pokud Vás toto řešení zaujalo nebo máte zájem o konzultaci a případné úpravy, neváhejte se nám ozvat. Rádi se Vám budeme věnovat.